



### MANUALE D'ISTRUZIONI STRISCE DC 24V IP20 E IP65

#### Specifiche tecniche:

	MISURE	W	Lumen	DC	TEMPER.	CRI	α	LED	TEMP. DI LAVORO	DURATA	CLASSE
IPS102024W	5000*2*8mm	10	875	24V	3000K	90	180°	SMD2835 120pz/M	-20+50°C	30.000H	III
IPS102024D	5000*2*8mm	10	930	24V	4000K	90	180°	SMD2835 120pz/M	-20+50°C	30.000H	III
IPS102024C	5000*2*8mm	10	960	24V	6500K	90	180°	SMD2835 120pz/M	-20+50°C	30.000H	III
IPS152024W	5000*2*10mm	15	1410	24V	3000K	90	180°	SMD2835 180pz/M	-20+50°C	30.000H	III
IPS152024D	5000*2*10mm	15	1430	24V	4000K	90	180°	SMD2835 180pz/M	-20+50°C	30.000H	III
IPS152024C	5000*2*10mm	15	1460	24V	6500K	90	180°	SMD2835 180pz/M	-20+50°C	30.000H	III
IPS202024W	5000*2*10mm	20	2040	24V	3000K	90	180°	SMD2835 238pz/M	-20+50°C	30.000H	III
IPS202024D	5000*2*10mm	20	2070	24V	4000K	90	180°	SMD2835 238pz/M	-20+50°C	30.000H	III
IPS202024C	5000*2*10mm	20	2110	24V	6500K	90	180°	SMD2835 240pz/M	-20+50°C	30.000H	III
IPS302024W	5000*2*10mm	30	2790	24V	3000K	90	180°	SMD2835 238pz/M	-20+50°C	30.000H	III
IPS302024D	5000*2*10mm	30	2830	24V	4000K	90	180°	SMD2835 238pz/M	-20+50°C	30.000H	III
IPS302024C	5000*2*10mm	30	2880	24V	6500K	90	180°	SMD2835 238pz/M	-20+50°C	30.000H	III
IPS156524W	5000*2*12,5mm	15	1440	24V	3000K	90	180°	SMD2835 180pz/M	-20+50°C	30.000H	III
IPS156524D	5000*2*12,5mm	15	1440	24V	4000K	90	180°	SMD2835 180pz/M	-20+50°C	30.000H	III
IPS156524C	5000*2*12,5mm	15	1350	24V	6500K	90	180°	SMD2835 180pz/M	-20+50°C	30.000H	III
IPS206524W	5000*2*12,5mm	20	2040	24V	3000K	90	180°	SMD2835 238pz/M	-20+50°C	30.000H	III
IPS206524D	5000*2*12,5mm	20	2080	24V	4000K	90	180°	SMD2835 238pz/M	-20+50°C	30.000H	III
IPS206524C	5000*2*12,5mm	20	2010	24V	6500K	90	180°	SMD2835 238pz/M	-20+50°C	30.000H	III
IPS306524W	5000*2*12,5mm	30	2790	24V	3000K	90	180°	SMD2835 238pz/M	-20+50°C	30.000H	III
IPS306524D	5000*2*12,5mm	30	2730	24V	4000K	90	180°	SMD2835 238pz/M	-20+50°C	30.000H	III
IPS306524C	5000*2*12,5mm	30	2750	24V	6500K	90	180°	SMD2835 238pz/M	-20+50°C	30.000H	III

1

Si raccomanda di rivolgersi a un elettricista qualificato per installare il prodotto.

Spegnere la corrente prima dell'installazione. Non tagliare, connettere o installare la striscia se la corrente è attaccata.

La striscia deve essere protetta da umidità, calore e impurità. Per pulire il prodotto usare un panno morbido, assicurarsi di aver staccato la corrente.

Prima di accendere srotolare le strisce. Non accendere o usare la striscia in bobina.

Non piegare o intrecciare la striscia durante l'installazione.

Non usare il prodotto se danneggiato.

Utilizzare solo driver compatibili con la striscia LED.

La striscia LED deve essere installata in un luogo con una buona ventilazione e dissipazione del calore, non su una superficie infiammabile e non avvolta o coperta da qualunque oggetto

#### MONTAGGIO

1. Rimuovere l'adesivo sul retro della striscia e attaccarla su una superficie pulita, asciutta e liscia. Assicurarsi di attaccarla solo una volta nella posizione corretta.
2. La striscia può essere tagliata sulle linee di taglio.
3. La striscia LED non deve essere piegata.
4. Collegare i cavi con l'anodo e il catodo assicurandosi di non invertirli.
5. Connettere l'alimentatore alla presa di corrente. Non connettere la striscia direttamente alla corrente.

2

#### Informazioni sul riciclaggio in conformità con le direttive RAAE e batterie



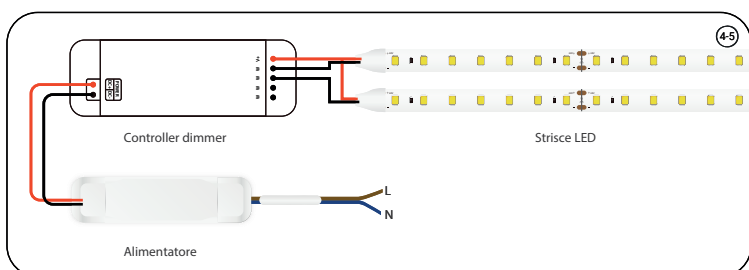
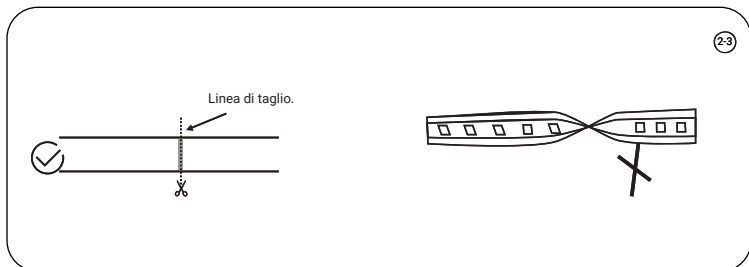
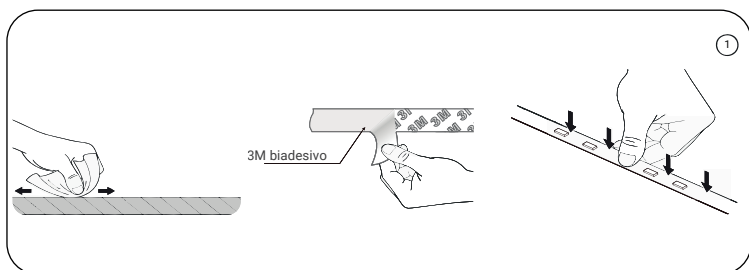
Simbolo sul prodotto



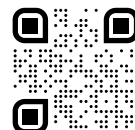
Simbolo sulla batteria

Solo Europa

Il prodotto/batteria è contrassegnato con uno dei simboli di riciclaggio sopra indicati. Questo indica che a fine vita il prodotto/batteria, dovrà essere smaltito/a separatamente in appropriati luoghi di raccolta e non con i normali rifiuti domestici.



3



## INSTRUCTION MANUAL

DC24V STRIP IP20 AND IP65

### Specifications and Technical Data sheet :

	SIZE	W	Lumen	DC	TEMPER.	CRI	α	LED	AMB. TEMPERAT.	LIFETIME	CLASS
IPS102024W	5000*2*8mm	10	875	24V	3000K	90	180°	SMD2835 120pz/M	-20+50°C	30.000H	III
IPS102024D	5000*2*8mm	10	930	24V	4000K	90	180°	SMD2835 120pz/M	-20+50°C	30.000H	III
IPS102024C	5000*2*8mm	10	960	24V	6500K	90	180°	SMD2835 120pz/M	-20+50°C	30.000H	III
IPS152024W	5000*2*10mm	15	1410	24V	3000K	90	180°	SMD2835 180pz/M	-20+50°C	30.000H	III
IPS152024D	5000*2*10mm	15	1430	24V	4000K	90	180°	SMD2835 180pz/M	-20+50°C	30.000H	III
IPS152024C	5000*2*10mm	15	1460	24V	6500K	90	180°	SMD2835 180pz/M	-20+50°C	30.000H	III
IPS202024W	5000*2*10mm	20	2040	24V	3000K	90	180°	SMD2835 238pz/M	-20+50°C	30.000H	III
IPS202024D	5000*2*10mm	20	2070	24V	4000K	90	180°	SMD2835 238pz/M	-20+50°C	30.000H	III
IPS202024C	5000*2*10mm	20	2110	24V	6500K	90	180°	SMD2835 240pz/M	-20+50°C	30.000H	III
IPS302024W	5000*2*10mm	30	2790	24V	3000K	90	180°	SMD2835 238pz/M	-20+50°C	30.000H	III
IPS302024D	5000*2*10mm	30	2830	24V	4000K	90	180°	SMD2835 238pz/M	-20+50°C	30.000H	III
IPS302024C	5000*2*10mm	30	2880	24V	6500K	90	180°	SMD2835 238pz/M	-20+50°C	30.000H	III
IPS156524W	5000*2*12,5mm	15	1440	24V	3000K	90	180°	SMD2835 180pz/M	-20+50°C	30.000H	III
IPS156524D	5000*2*12,5mm	15	1440	24V	4000K	90	180°	SMD2835 180pz/M	-20+50°C	30.000H	III
IPS156524C	5000*2*12,5mm	15	1350	24V	6500K	90	180°	SMD2835 180pz/M	-20+50°C	30.000H	III
IPS206524W	5000*2*12,5mm	20	2040	24V	3000K	90	180°	SMD2835 238pz/M	-20+50°C	30.000H	III
IPS206524D	5000*2*12,5mm	20	2080	24V	4000K	90	180°	SMD2835 238pz/M	-20+50°C	30.000H	III
IPS206524C	5000*2*12,5mm	20	2010	24V	6500K	90	180°	SMD2835 238pz/M	-20+50°C	30.000H	III
IPS306524W	5000*2*12,5mm	30	2790	24V	3000K	90	180°	SMD2835 238pz/M	-20+50°C	30.000H	III
IPS306524D	5000*2*12,5mm	30	2730	24V	4000K	90	180°	SMD2835 238pz/M	-20+50°C	30.000H	III
IPS306524C	5000*2*12,5mm	30	2750	24V	6500K	90	180°	SMD2835 238pz/M	-20+50°C	30.000H	III

It is recommended to ask to qualified electrician to install the product.

Turn off the power before installation. Do not cut, connect or install the strip if the current is switched on.

The appliance is protected from direct effects of umidity, heat and impurities. When cleaning the strip use dry and soft mop and be sure is unplugged.

Before turning on, unroll the strips. Do not turn on or use the strip if it's rolled on a reel.

Do not fold or braid the strip during installation.

Do not use the product if damaged.

Use only drivers compatible with the LED strip.

The strip LED should be installed in a space with a good ventilation and heat dissipation, not on flammable surface, and not wrapped or covered with any object.

### MOUNTING

1. Remove the tape on the back of the strip and stick it on a clean, dry, smooth surface. Be sure to attach it only once in the correct position.
2. The strip may be cut on the cut lines.
3. The LED strip must not be bent.
4. Connect the cables with the anode and cathode making sure not to reverse them.
5. Connect the power supply to the power outlet. Do not connect the strip directly to the current.

### Recycling Information in Accordance with the WEEE and Battery Directives



Product Mark



Battery Mark

Europe Only

The product/battery is marked with one of the above recycling symbols. It indicates that at the end of the life of the product/battery, you should dispose of it separately at an appropriate collection point and not place it in normal domestic waste steam.

